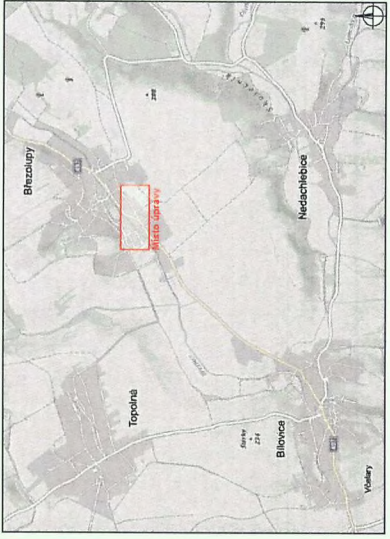




DETAIL PRACOVNÍHO MÍSTA
 Všechny rozměry a symboly jsou uvedeny v technické zprávě
 • na krajích prací je nutno udržet bezpečnou šířku
 • doprava těles hydraulického zařízení musí být prováděna se zvláštní opatrností
 • přípojovací dílna podléhá stejným podmínkám bezpečnosti, jaké platí pro ostatní části sítě



Legenda:

- pracovní místo
- manipulační prostor / technická na komunikaci
- navrtání přípojného světlé doprovodné značení
- stojící seřadí doprovodné značení
- stojící seřadí doprovodné značení
- stojící seřadí světlé doprovodné značení

Projekt byl zpracován v rámci veřejné zakázky na přípravu projektové dokumentace a následně i realizaci stavby.
 V období s ustanovením § 50 odst. 3 zák. č. 500/2002 Sb. Správce zařízení je povinen zajistit bezpečnost osob a majetku.
 Dle ustanovení § 50 odst. 3 zák. č. 500/2002 Sb. Správce zařízení je povinen zajistit bezpečnost osob a majetku.
 Dle ustanovení § 50 odst. 3 zák. č. 500/2002 Sb. Správce zařízení je povinen zajistit bezpečnost osob a majetku.

PROJEKTOVATEL	INTERKOM s.r.o.
PROJEKTOVATEL IČO	245720512
PROJEKTOVATEL IČD	309800000
PROJEKTOVATEL IČP	245720512
PROJEKTOVATEL IČM	245720512
PROJEKTOVATEL IČO	245720512
PROJEKTOVATEL IČD	309800000
PROJEKTOVATEL IČP	245720512
PROJEKTOVATEL IČM	245720512
PROJEKTOVATEL IČO	245720512
PROJEKTOVATEL IČD	309800000
PROJEKTOVATEL IČP	245720512
PROJEKTOVATEL IČM	245720512

PROJEKTOVATEL: INTERKOM s.r.o.
 PROJEKTOVATEL IČO: 245720512
 PROJEKTOVATEL IČD: 309800000
 PROJEKTOVATEL IČP: 245720512
 PROJEKTOVATEL IČM: 245720512
 PROJEKTOVATEL IČO: 245720512
 PROJEKTOVATEL IČD: 309800000
 PROJEKTOVATEL IČP: 245720512
 PROJEKTOVATEL IČM: 245720512
 PROJEKTOVATEL IČO: 245720512
 PROJEKTOVATEL IČD: 309800000
 PROJEKTOVATEL IČP: 245720512
 PROJEKTOVATEL IČM: 245720512

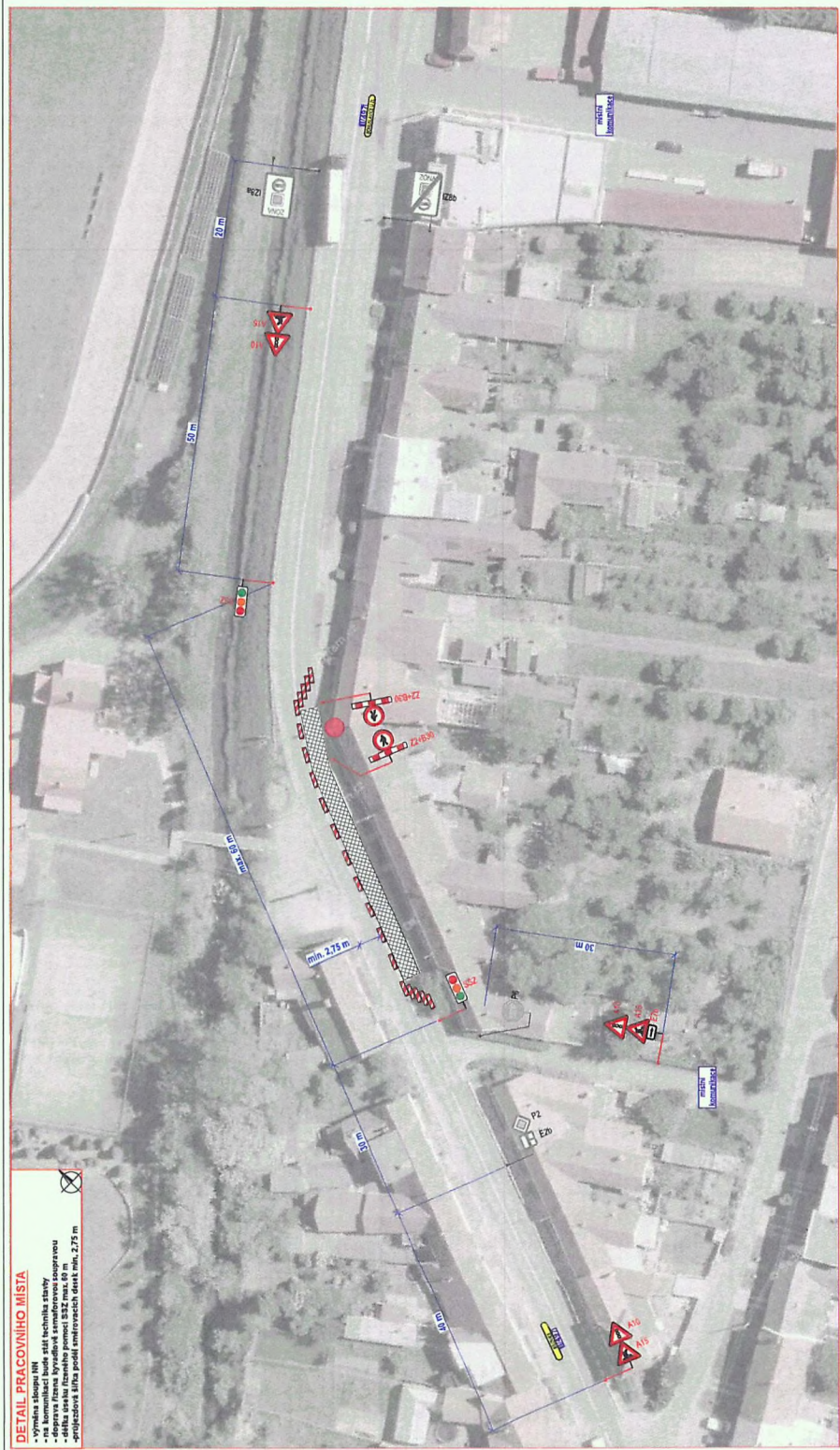


Souhlasíme a přechodnou úpravou provozu, uzávěrou a zvláštním určením posuvně komandace.
 Místa se veškeré práce vyjadřuje a podrobně rozměry.
 Doprovaz zpráveni, které bude v rozporu s přechodným dopravním zobrazením, bude odložena zpráveni.

PROJEKTANT		PROJEKT		MÍSTO		DOKUMENTACE	
PROJEKTANT	PROJEKTANT	PROJEKTANT	PROJEKTANT	PROJEKTANT	PROJEKTANT	PROJEKTANT	PROJEKTANT
PROJEKTANT	PROJEKTANT	PROJEKTANT	PROJEKTANT	PROJEKTANT	PROJEKTANT	PROJEKTANT	PROJEKTANT
PROJEKTANT	PROJEKTANT	PROJEKTANT	PROJEKTANT	PROJEKTANT	PROJEKTANT	PROJEKTANT	PROJEKTANT
PROJEKTANT	PROJEKTANT	PROJEKTANT	PROJEKTANT	PROJEKTANT	PROJEKTANT	PROJEKTANT	PROJEKTANT

MÍSTO		DOKUMENTACE	
MÍSTO	MÍSTO	MÍSTO	MÍSTO
MÍSTO	MÍSTO	MÍSTO	MÍSTO
MÍSTO	MÍSTO	MÍSTO	MÍSTO

- Legenda:**
- pracovní místo
 - manipulační prostor / technika na komunikaci
 - navyřené přechodné světlo dopravní zpráveni
 - stávající světlo dopravní zpráveni
 - zrušené stávající světlo dopravní zpráveni



DETAIL PRACOVNÍHO MÍSTA
 - vyhledána s kroužky MN
 - na komunikaci buďte s náležitou starostí
 - doprava kolem bytového souboru se upravuje
 - příkazy a sila podle měřičských dat, min. 2,75 m